

医療のチカラで
あなたの「やりたい」を「できる」に変える



北原トータルライフサポート倶楽部
Kitahara Total Life Support Club



KITAHARA
Medical Strategies International

はちおうじ
人生100年
サポート企業



すべての人がより良く生き、より良く最期のときを迎えるまで

私たちを取り巻く様々な社会の問題、変容する社会のあり方に対して、

既存の医療や公的保険制度、病院という枠を越えた新しい価値を提供したい。

医療のチカラで、あなたの「やりたい」を「できる」に変え、「ありたい自分」の実現をサポートしたい。

そのような思いから、様々な医療者が集まり、「北原トータルライフサポート倶楽部」が立ち上がりました。

あなたの叶えたいこと、実現したいことは何ですか？

あなたの「ありたい自分」とはどのようなものですか？

海外旅行に行きたい。またゴルフができるようになりたい。

娘のバージンロードを歩きたい。日々健康に家族と過ごしたい。

仲間のために、社会のために役に立ちたい。

もしもの時は、自分の意思を尊重してほしい。

私たちは、あなたの「意思」を何よりも大切に考え、その思いの実現に向けて、

北原グループ各施設のバックアップも受けながら、安心・安全・快適な様々なサービスを提供します。

北原トータルライフサポート倶楽部を北原グループが医療面でバックアップ



目次

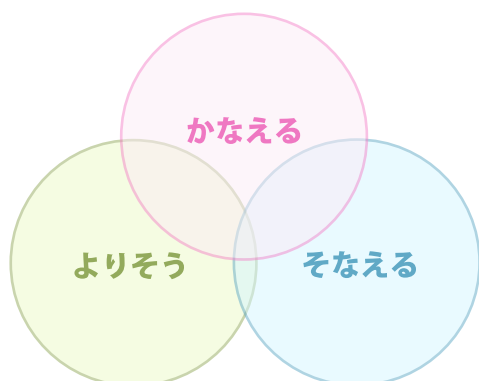
	コンシェルジュサービス	P3
	ライフサポートサービス	P4
	ユアリハビリテーション	P5
	メディカルフィットネス メディカルコンディショニング	P6
	旅行サービス	P7
	「食べてつながる」安心サービス	P8
	24時間相談サービス	P9
	救急医療サポートサービス	P10
	サロン・お散歩倶楽部	P11
	会員向け特典	P12
	つながりメンバーズ	P13
	会員種別・支払い方法について	P14

コンシェルジュサービス



あなたの想いの実現に向けて一緒に歩む 専属のコンシェルジュ

コンシェルジュサービスは、医療・介護・福祉の専門知識をもつスタッフが、あなたの意思を守ることが何よりも大切に考え、あなたの想いの実現に向けて、じっくり話を聴き、一緒に歩いていくサービスです。必要に応じて専門スタッフと連携を取りながら、意思・想いを形にするお手伝いをいたします。どんな想いにも対応できるよう3つの視点でサポートします。



かなえる

事情があつてあきらめている、心の奥にしまっている「いつか、かなえたいこと」の実現をお手伝いします。

よりそう

日々のお困りごと解決し、希望する生活を送るためにサポートします。ご家族からのご相談もお受けします。

そなえる

災害や緊急時の医療など将来のもしもの時に備える準備や、終活、自分史づくりなどをお手伝いします。

ライフサポートサービス



ご家族に代わって あなたの人生をサポート

部屋の掃除、買い物、家電の修理、庭の手入れ、付き添い等、生活上で様々な困りごとが起こります。

ご家族と離れて生活している1人暮らしの方、同居しているがご家族が忙しくて頼みづらい方、普段の生活でも不便に思うことがあるのではないのでしょうか。

一緒に住む家族のように「気軽にお願いできる」、それがライフサポートサービスです。



こころとからだに関するサポート

介助や見守りが必要。会員さまと一緒に行動するサポート

サービス例

- 入浴・受診同行・屋外散歩、独居ご様子確認、ご家族不在時の見守り、
- 会員さまと一緒に行動する料理や掃除などの家事活動

暮らしに関するサポート

介助や見守りが不要。スタッフのみで行うサポート

サービス例

- 家事代行（料理や掃除・庭仕事など）
- 買い物代行、行政手続き代行、
- 誕生日会などご自宅でのイベント企画など

ユアリハビリテーション



回復をあきらめない あなたのためのリハビリテーション

ユアリハビリテーションは主に脳梗塞、脳出血などの脳血管疾患後遺症をお持ちの会員さまを対象とした「徹底して回復を目指す」自費リハビリサービスです。

病院を退院後は満足にリハビリを受けることが難しくなりますが、当サービスでは北原病院グループで実績を積み、患者さまに認められた療法士たちがリハビリテーションを提供します。

※脳血管疾患後遺症以外の方もご相談に応じます。

医療保険や介護保険で受けられる公的保険のリハビリにはそれぞれ制度上の制限があります。

脳卒中後遺症をお持ちの方には保険制度に捉われない「病院と連携した自費リハビリ」が必要なのです。

各制度ごとのリハビリの特徴

医療保険リハビリ

適用は発症から180日
介護保険サービス併用不可

介護保険リハビリ

機能維持が目的
個別リハビリの不足

自費リハビリ

急変リスクに対応困難
病院との情報共有不足

病院と連携した 自費リハビリ

制限なくリハビリ提供可能
急変などリスク対応可能
病院と同レベルのリハビリ



メディカルフィットネス メディカルコンディショニング



メディカルフィットネス

メディカルフィットネスは、病気をお持ちでない方も受けられる医学的な知識を用いたフィットネスです。通常のフィットネスとは違い、筋力トレーニングだけでなく、筋肉の硬さを取り除き、血流を改善することで「からだを整える」効果があります。

肩こりや腰痛、運動不足が気になる方、どなたでも受けることができます。



※本サービスは株式会社 iMARE（東京都日野市）の協力のもと提供しております。

メディカルコンディショニング

メディカルコンディショニングは、医療の専門家（理学療法士）がマンツーマンで、あなたの筋肉や関節などお身体を調整するサービスです。

脳と身体両方にアプローチする独自の技術「からだ覚醒メソッド」によって、マッサージや体操でどうやってもとれなかった、肩や腰の痛み、身体の硬さ、だるさなどのお身体の不調を改善します。



旅行サービス



医療者が同行する 安心・安全で楽しい旅行サービス

あなたとご家族を対象とした少人数での団体ツアーと完全オーダーメイドの個別ツアーに参加することができます。医療者である倶楽部スタッフが同行するので、介助が必要で普通のツアーに参加できない方も参加することができます。また旅行で急に具合が悪くなった場合の対応もしっかり行っていますので、安心して旅行を楽しむことができます。



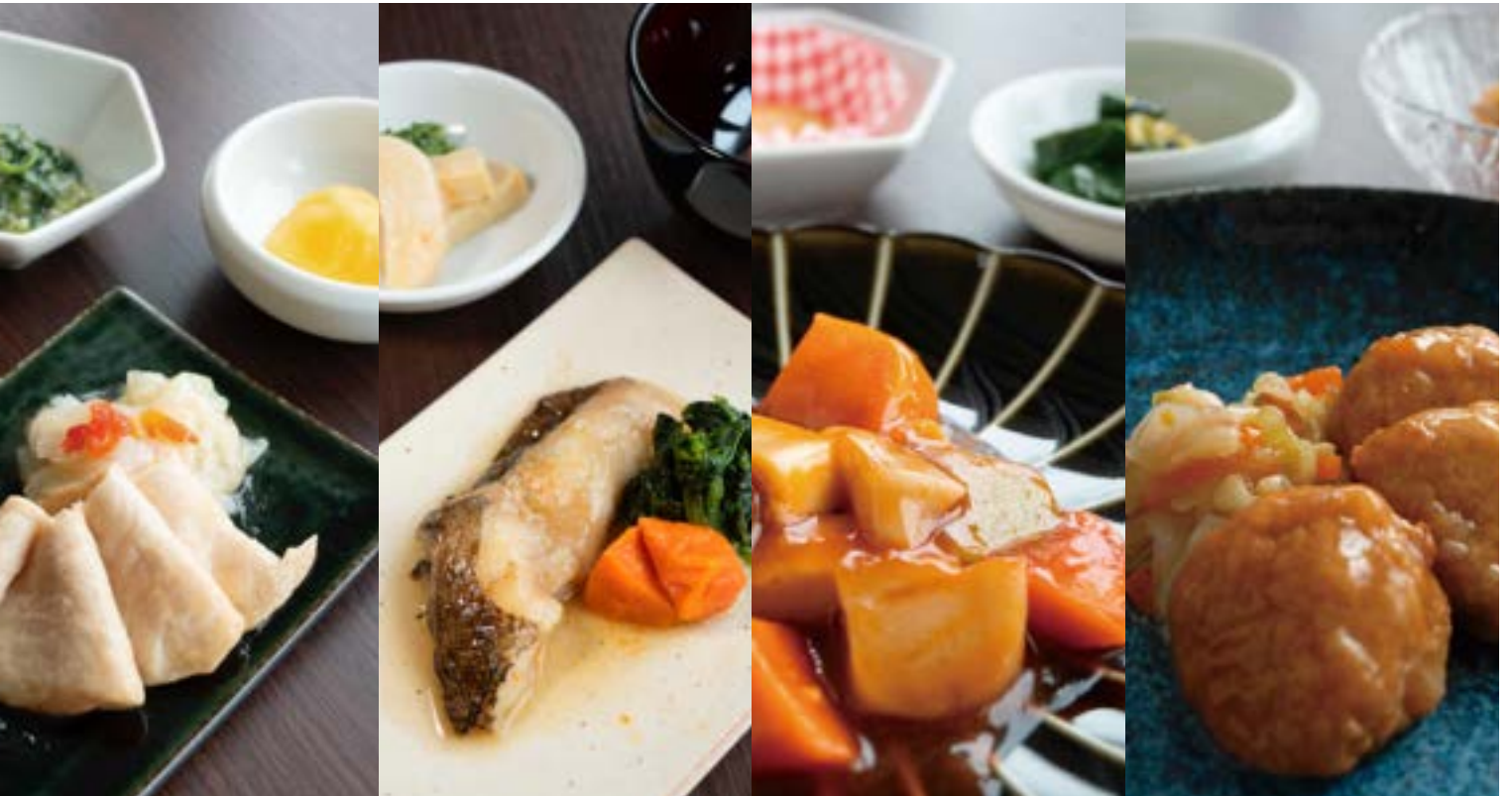
企画から参加できる あなただけの旅行サービス

旅行の企画から参加することができます。旅行好きの仲間と集まり、自分たちが行きたい場所や体験を話し合い、旅行の計画を立てれば、旅行は一段と楽しいものになります。

もちろん企画から実際に旅行するまで、当倶楽部スタッフの全面的なサポートを受けることができます。旅行好きの方はぜひ、ご利用ください。



「食べてつながる」安心サービス



あなたの体と心をすこやかに 1人1人のお身体にあわせたお弁当宅配サービス

日常生活に欠かせない「お食事」。

「毎食自分で数品用意するのは大変」「体調が優れないとき、買い物に行くのはつらい」などとお感じになったことはありませんか？

私達が、美味しくて栄養バランスのとれたお弁当をご自宅までお届けします。



言語聴覚士が、お身体に合ったお食事をご提案しますので安心して召し上がれます。健康管理の一つとして、取り入れてみるのはいかがでしょうか？

メニューは咀嚼・嚥下機能、アレルギーなどを考慮した、普通食 41 種類、やわらか食 28 種類、ムース食 30 種類。それぞれ肉・魚・豆腐・野菜をバランス良く使用し、味付けも和洋中など豊富にご用意しています。

すでにご利用している方も「自分の好きな時に温めて食べられるから安心」「冷凍でここまでおいしいなんて」と喜んでくださっています。

ご自分のお好きなタイミングでお召し上がりいただけるお弁当は7食セットからご注文を承ります。

プラン例

- | | |
|-------------|-----------|
| ① 1日1食プラン | (毎週7食) |
| ② 隔週お助け食プラン | (1週おきに7食) |
| ③ 毎月非常食プラン | (1ヶ月に7食) |

24時間相談サービス



24時間365日、いつでも相談できる 安心・安全な人生をサポート

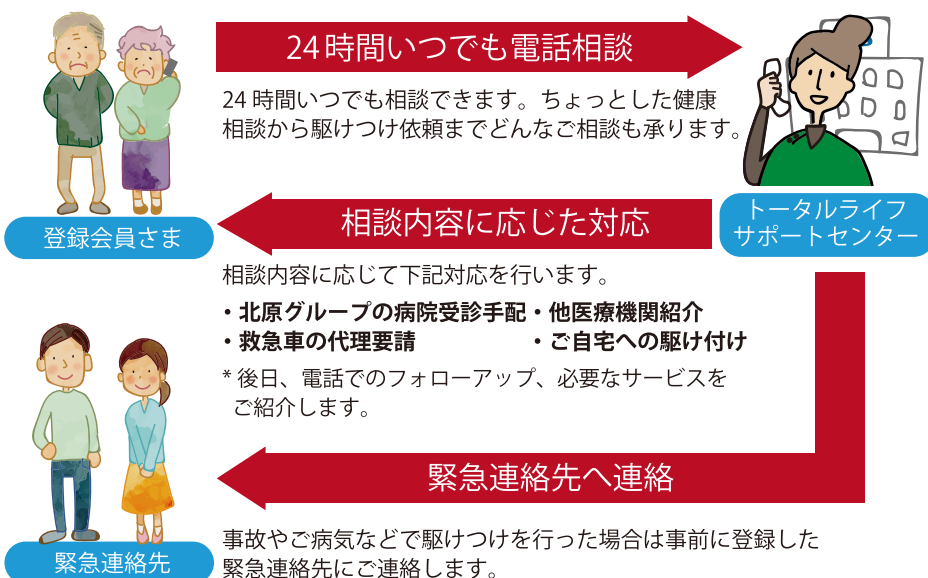
※駆け付けサービスは、月～土（日祝除く）、
9:00～17:00のみの提供になります。

24時間365日、いつでも当倶楽部の医療者に相談ができ、急な病気やけがの際にもアドバイスを受けることができます。

救急車を呼ぶべきか病院に行くべきか、症状をお伺いし、北原病院への紹介、他医療機関の受診のご提案など、その方にあった最適な対応をご提案致します。また相談や受診後もお電話でフォローアップ致します。必要な時には救急救命士が駆け付け※、病院の医師と連携を取り、応急処置や病院への搬送をサポートします。

1人暮らしが不安な方、離れて暮らすご家族が心配な方のお悩みを解決するサービスです。

24時間相談サービスの流れ



救急医療サポートサービス



もしものときも救急病院で 「あなたの意思に沿った適切な治療」を

急な病気で意識を失ったときも、提携先である救急病院の北原国際病院で治療を迅速に受けられるようになるサービスです。

事前に検査や治療に関する承諾書や既往歴など救急医療に必要な情報を登録しておくことで、あなたの希望に沿った適切な治療を受けることができます。

※ご利用には北原トータルライフサポート倶楽部の事前承諾書への登録と指定の病院での健康診断が必要になります。

救急医療の現状と、サービス利用イメージ

1人である時に意識を失うと、現状では・・・

搬送先の病院が見つからない
搬送されても本人の特定ができない

病院に搬送後、既往歴や生活歴が把握できず
検査や治療の承諾もとれないため適切な治療が難しい



北原トータルライフサポート倶楽部に登録すると・・・

北原国際病院が受け入れ

必要な情報や検査・治療の事前同意がとれている
ため「意思」に沿った治療がスムーズに行える

後遺症が少なく
早く回復できる



※専門外の治療を要する場合は受け入れが難しい場合があります

サロン・お散歩倶楽部



ともに学び、ともに語り、ともに歩む 会員とスタッフという立場の垣根を越えて

「家に閉じこもっているのは良くない」

「活動量や他者との交流の機会を増やしたほうが良い」
“健康のために”とよく言われることですが、習慣がない方には一人では実行するのは難しいものです。

当倶楽部のサロン・お散歩倶楽部の活動内容は決まっておらず、皆さんの興味・やってみたいことに合わせて都度創っています。今までも、公園での散策・会員参加型の音楽会・日帰り旅行・終活セミナーなど、皆さんのお声を聞きながら企画してきました。また、あなたが今まで培われてこられた強みや特技を活かしていただく場としても活動の幅を広げています。



参加者からの声

サロンやお散歩倶楽部に参加された方からは、様々なお声をいただいています。仲間とだから「自然と」できてしまうことがたくさんあります。

- ・「おしゃべりに夢中で、気づいたら14,000歩も歩いちゃいました。」
- ・「懐かしいメロディーに誘われてつい気持ちよく一緒に歌を歌いました。」
- ・「家族や友達にも相談しづらかったことを、サロンで語りあえました。」
- ・「趣味だった野鳥観察の経験を活かして、講師をさせていただきました。貴重な体験ができました。」
- ・「行きたかったけど1人では行けなかったお店に行けてとても楽しかったです。」

会員向け特典

各種検診 (会員 30% オフ)



検診専門クリニックである北原 RD クリニック、北原ライフサポートクリニックでの一部検診を通常料金の 30% オフの料金で受けられます。

情報配信サービス



携帯電話の SMS (ショートメッセージサービス) や LINE アプリを活用した情報配信を受けられます。

北原ライフサポート通信



健康や医療に対する情報、イベントや新サービスの情報をニュースレターで受け取ることができます。

新サービスモニター優先権



当倶楽部で開発した新たなサービスや機器のモニター利用を優先的に行うことができます。

つながりメンバーズ



北原グループと「つながる」ための 新たな会員種別

北原グループから健康・イベント・お得な情報（新サービスのモニターや趣味・特技・経験が活かせる情報など）が LINE でいち早く届きます。今は特に困ったことがなく、北原トータルライフサポート倶楽部のサービスはまだ必要のない方でも、北原グループの最新情報はチェックしたいという方におすすめです。

登録料・年会費は無料 最新情報を無料で受け取れる

つながりメンバーズは登録料・年会費が無料です。登録するだけで北原グループの最新情報を無料で受け取ることができます。登録もスマートフォンから行えてとても簡単です！少しでも北原グループから発信される情報に興味のある方はぜひご登録ください！

つながりメンバーズ登録方法

STEP1



左のQRコードをスマートフォンのカメラで読み取ります。

STEP2



 を
押してください。

STEP3



メッセージを送ってください！
これで登録完了！

会員種別、支払い方法について

月 550円から買える安心。希望にあわせた料金プラン

会員種別	ブロンズ	シルバー	ゴールド	プラチナ
年会費	6,600円	19,800円	39,600円	
共通サービス				
24時間相談サービス	無料			
駆けつけサービス※1	○(6,600円/60分)		○(5,500円/60分)	
救急医療サポート	無料			
オプションサービス				
コンシェルジュサービス	○(11,000円/月)			
ライフサポートサービス	○(4,158円~/時)	○(4,158円~/時)	○(3,465円~/時)	
ユアリハビリテーション	——	——	○(8,800円~/時)	
メディカルコンディショニング	——	○(4,400円~/30分)	○(4,400円~/30分)	
メディカルフィットネス	——	○(4,950円/80分)	○(4,950円/80分)	
旅行サービス	○ 料金は旅行プランごとに異なります。			
宅食サービス	○(3,780円~/7食)			
サロン・お散歩倶楽部	○ 料金はプランごとに異なります。			

個別相談にて承ります。

※価格は全て税込になります。 ※2023年10月現在のメニューになります。

ご希望にあわせて選べるキャッシュレス支払い

当倶楽部の会員は「銀行口座からの引き落とし」と「三井住友信託銀行の信託商品からの自動支払い」の2種類の方法でキャッシュレス支払いを行うことができます。信託商品「トータルライフサポート信託」を利用することにより当倶楽部への支払いだけでなく、北原病院グループへの医療費の支払いもキャッシュレスで行えるようになります。また、各種資産の相談も受けることができます。



あなたの「命」と「生活」と「意思」を守るサービス



北原トータルライフサポート倶楽部

Kitahara Total Life Support Club

お問い合わせ先

株式会社 Kitahara Medical Strategies International

北原トータルライフサポート倶楽部 事務局

電話番号：042-642-8882 お問い合わせフォーム：<https://totallifesupportclub.com/contact>

2023年10月発行